

# AVENIR NUMERIQUE 2

Reporting pour les investisseurs

1<sup>er</sup> semestre 2023

UN PLACEMENT  
POUR RENDRE  
L'AVENIR POSSIBLE

Le futur se construit grâce à des entreprises portant la révolution numérique au cœur de l'industrie et de l'économie réelle.

Apporter des financements à ces entreprises innovantes à travers un FCPI, c'est soutenir l'économie de tout un pays et aider l'avenir à se construire.

Ces technologies stratégiques qui font l'étonnement d'aujourd'hui offrent, selon notre analyse, des fortes perspectives de croissance et seront dans tous les usages de demain.

# AVENIR NUMERIQUE 2

## Le mot du gérant

Le FCPI Avenir Numérique 2 est actuellement en phase de constitution de son portefeuille d'entreprises innovantes qui représenteront 85% de ses actifs d'ici le 27 juillet 2024.

Son portefeuille de 13 sociétés est composé de participations avec des profils variés tant dans les secteurs adressés que dans leurs niveaux de maturité. Elles sont représentatives de la richesse entrepreneuriale des différentes régions de France et d'Europe.

En ce premier semestre, 2 sociétés ont tout particulièrement contribué à cette prise de valeur.

**Exotrail** est emblématique du new space. La société développe des produits et services permettant à des nano satellites de se déplacer sur leur orbite finale pour optimiser la qualité du service rendu.

Elle a levé 54 millions d'euros en février pour sécuriser ses développements futurs. Elle s'est installée cet été aux Etats-Unis, l'un des marchés les plus dynamiques dans le secteur spatial.

**SustainCERT** est emblématique de la prise de compte des enjeux écologiques.

La société permet de valider et certifier les réductions d'émissions de gaz à effet de serre dans les projets environnementaux et dans les chaînes d'approvisionnement de différentes industries.

Elle a levé 34 millions d'euros en mai pour développer des outils numériques capables d'objectiver, de faciliter et d'accélérer le traitement des données associées.

N'hésitez pas à consulter le site web dédié [www.fcpi-innovacom.com](http://www.fcpi-innovacom.com) pour plus de détails et pour rester informés en temps réel.



## EXOTRAIL

Exotrail est un fournisseur global de solutions de transport en orbite qui optimise les scénarios de lancement des petits satellites, améliore leurs performances et réduit la pollution de l'espace.

CRÉATION	2017
LOCALISATION	Massy, Toulouse
NB D'EMPLOYÉS	80
CHIFFRE CLÉ	54M€ levés en Février 2023
SITE WEB	<a href="http://www.exotrail.com">www.exotrail.com</a>

Exotrail conçoit, développe, et opère des solutions de mobilité pour l'espace agile.

Sa mission est de permettre à des petits satellites de se déplacer dans l'espace, afin d'optimiser leur déploiement, augmenter leurs performances et réduire la pollution spatiale. Grâce à cela, un nouveau monde de télécommunications, d'observation de la Terre et d'exploration spatiale va émerger.

Ses solutions adressent toute la chaîne de valeur du spatial : propulseurs électriques flexibles à forte poussée pour les petits satellites (ExoMGTM), outils logiciels de simulation et d'opération spatiale (ExoOPSTM) et véhicule de transfert orbital (SpaceVanTM).

Avec votre soutien, entre autres, l'entreprise se concentre aujourd'hui dans :

- L'industrialisation de ses produits historiques : spaceware™ ( systèmes de propulsion électrique éprouvés dans l'espace ), et spacestudio™ ( logiciel de conception de missions spatiales ) ;

- L'introduction et la montée en gamme de nouveaux produits : son logiciel d'opération de constellations spacetower™ et son service de logistique spatiale spacedrop™ ;

- Son expansion internationale sur les marchés américain et asiatique.

Avec une équipe de 50 personnes, **SustainCERT** développe deux types de solutions destinées à quantifier, vérifier, transférer et déclarer les émissions de gaz à effet de serre ainsi que les réductions d'émissions de CO2. Il s'agit, d'une part, de l'automatisation et de la digitalisation du processus de certification des crédits carbone et d'autre part, d'un système de gestion des facteurs d'émission à destination des entreprises (Corporate Value Chain).

L'objectif des solutions proposées est de limiter l'intervention humaine au strict nécessaire en numérisant toutes les méthodologies de quantification des émissions et en capturant la donnée via des appareils connectés (compteurs intelligents, capteurs, etc.) ou de l'imagerie satellite.

## SUSTAINCERT

Leader de la compatibilité et de la certification des réductions carbone.

CRÉATION	2018
LOCALISATION	Luxembourg
NB D'EMPLOYÉS	50
SITE WEB	<a href="http://www.sustain-cert.com">www.sustain-cert.com</a>

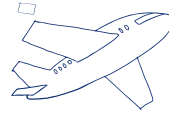
Née en 2018 du spin-off avec la Fondation Gold Standard, organisme qui établit les exigences et les méthodologies afin de mesurer et vérifier l'impact des projets de réduction d'émission de carbone, **SustainCERT** est idéalement positionnée pour devenir un des premiers fournisseurs de solutions numériques de certification d'émission de gaz à effet de serre et de comptabilisation du bilan carbone des entreprises.

La montée en puissance des engagements en faveur du climat marque un tournant dans la prise de conscience mondiale de la nécessité de réduire les émissions de carbone à zéro. Le soutien d'Innovacom nous conforte dans l'idée que notre solution technologique dispose du potentiel nécessaire pour permettre à SustainCERT de s'imposer comme un leader sur son marché.

Marion Verles, CEO



Liste des entreprises déjà soutenues par le FCPI Avenir Numérique 2 au 30/06/2023 :



## AURA AERO

Le premier constructeur d'avions au monde à mettre en place un processus de conception / fabrication entièrement numérique et au service de la transition environnementale de l'industrie aéronautique.

CRÉATION	2018
LOCALISATION	Toulouse
NB D'EMPLOYÉS	140
CHIFFRE CLÉ	330 avions régionaux en intention de commande
SITE WEB	www.aura-aero.com

## CAILABS

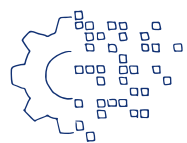
Leader mondial de la mise en forme de la lumière. Les solutions Cailabs touchent une multitude de secteurs et filières industrielles comme l'aéronautique ou la fabrication additive avec des applications dédiées.

CRÉATION	2013
LOCALISATION	Rennes
NB D'EMPLOYÉS	60
SITE WEB	www.cailabs.com

## DIABELOOP

Révolutionne la prise en charge du diabète grâce à l'Intelligence Artificielle (IA). Diabeloop permet l'analyse des données en temps réelle ainsi que l'automatisation de l'administration d'insuline, améliore ainsi radicalement la qualité de vie des personnes qui vivent avec un diabète.

CRÉATION	2015
LOCALISATION	Grenoble
NB D'EMPLOYÉS	160
SITE WEB	www.diabeloop.fr



## ITEN

ITEN révolutionne le stockage de l'énergie dans les composants électroniques.

CRÉATION	2011
LOCALISATION	Lyon
NB D'EMPLOYÉS	20
CHIFFRE CLÉ	Capacité de production annuelle de plus de 10 millions de composants.
SITE WEB	www.i-ten.fr

## GREENWAVES TECHNOLOGIES

Révolutionne le marché des capteurs et dispositifs intelligents grâce à des solutions à ultra-faible consommation d'énergie.

CRÉATION	2014
LOCALISATION	Grenoble
NB D'EMPLOYÉS	40
SITE WEB	www.greenwavestechologies.com



## PRIMO1D

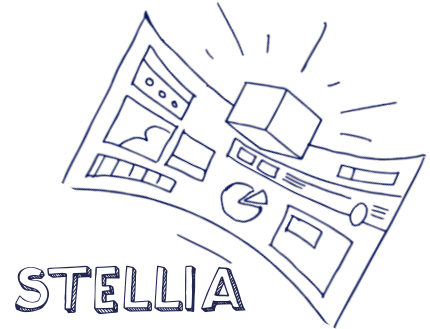
Inventeur du fil électronique intelligent par encapsulation de tags RFID dans des objets textiles ou industriels.

CRÉATION	2013
LOCALISATION	Grenoble
NB D'EMPLOYÉS	25
SITE WEB	www.primo1d.com

## ROBART

Spécialiste de la navigation pour robots, Robart développe des solutions d'intelligence artificielle et des navigation pour les robots les dotant de capacités de géolocalisation dynamiques.

CRÉATION	2009
LOCALISATION	Autriche
NB D'EMPLOYÉS	50
SITE WEB	www.robart.ai



## STELLIA

Une Intelligence Artificielle à l'état de l'art au service de l'enseignement.

CRÉATION	2019
LOCALISATION	Paris, Rouen
NB D'EMPLOYÉS	34
SITE WEB	www.stellia.ai

## UAVIA

Développe un système d'exploitation pour drones basé notamment sur des modules d'intelligence artificielle.

CRÉATION	2015
LOCALISATION	Vitry-sur-Seine
NB D'EMPLOYÉS	30
SITE WEB	www.uavia.eu

## WIZALY

Wizaly est une solution d'attribution algorithmique (SaaS) qui centralise et automatise le pilotage des données marketing des grands sites web (médias, e-commerce...).

CRÉATION	2015
LOCALISATION	Paris
NB D'EMPLOYÉS	25
SITE WEB	www.wizaly.fr



## Caractéristiques générales

Forme juridique	FCPI IR
Code ISIN	FROO13533965
Région d'investissement	Europe
Valeur d'origine de la part (nominal)	100€
Statut	en cours d'investissement

## Données au 30/06/2023

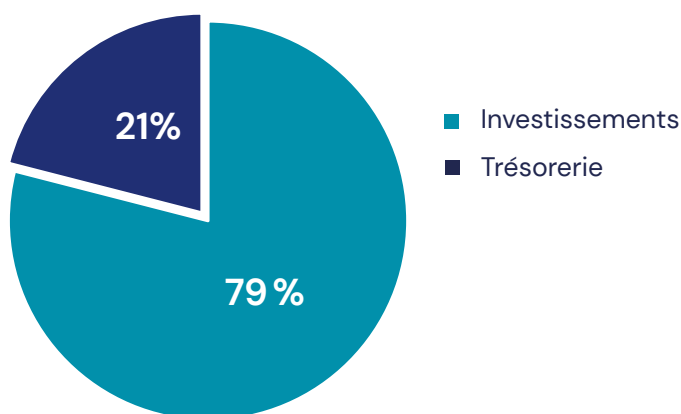
Valeur liquidative au 30/06/2023	101,76 €
Performance depuis l'origine (hors avantage fiscal)	+1,8 %
Performance depuis l'origine (avec avantage fiscal IR maximum)	+31,3 %

## Composition de l'actif

Actif net du Fonds au 30/06/2023 :  
25,4 millions €.

## Distributions effectuées

Pas de distributions effectuées.



Cette lettre d'information est un document non contractuel, purement informatif, strictement limité à l'usage privé du destinataire. Les informations contenues dans ce document proviennent de sources dignes de foi mais ne peuvent être garanties. Toute reproduction totale ou partielle et toute diffusion à des tiers sont strictement interdites. La société de gestion ne saurait être tenue responsable de tout dommage direct ou indirect résultant de l'usage de la présente publication et des informations qu'elle contient. La société de gestion rappelle que les fonds ne sont pas à capital garanti, qu'ils comportent des risques de perte en capital, des risques particuliers liés aux entreprises non cotées sur les marchés réglementés et qu'ils prévoient une durée de blocage longue. Les informations relatives aux sociétés n'ont pour but que d'informer les souscripteurs sur les participations des portefeuilles, ne doivent en aucun cas être considérées comme une recommandation d'achat ou de vente. Les informations légales concernant ces fonds, notamment leur DICI et leur règlement, sont disponibles sur simple demande via le site internet du Fonds : [www.fcpi-innovacom.com](http://www.fcpi-innovacom.com)

Les performances passées ne préjugent pas des performances futures. Les performances indiquées dans ce reporting prenant en compte les avantages fiscaux sont données à titre indicatif et ont été calculées pour un investissement optimisé fiscalement, bénéficiant du taux maximal de réduction d'impôt. En effet, cette réduction est définitivement acquise sous certaines conditions, notamment de durée de détention des titres, et dépend de la situation individuelle de chacun, le plafonnement des niches fiscales pouvant limiter la portée de cet avantage fiscal.